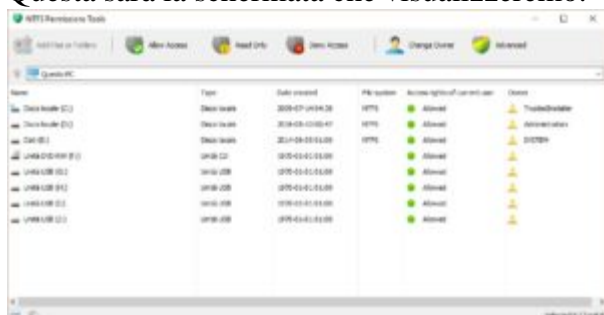


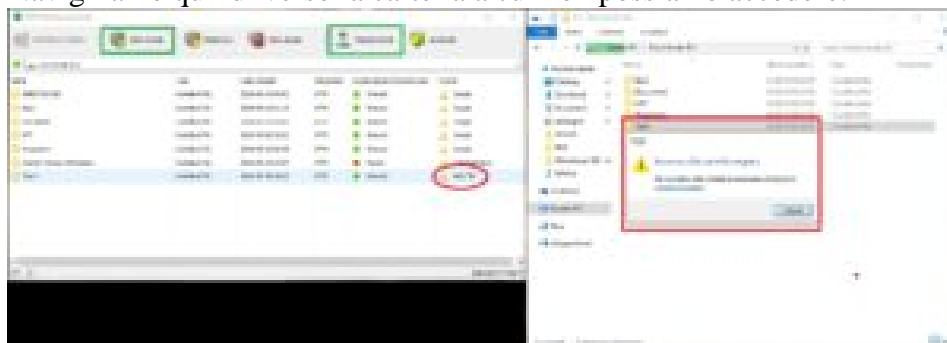
Funzionamento di NTFS Permissions Tools:

Una volta scaricato il programma, non necessita un'installazione. Estraiete quindi i file in una cartella a vostro piacere. Eseguite il file **NPT86** se avete un PC a 32 bit oppure **NPT64** se avete un PC a 64 bit.

Questa sarà la schermata che visualizzeremo:



Navighiamo quindi verso la cartella a cui non possiamo accedere:



Tramite Explorer possiamo constatare che in quella cartella non possiamo accedervi.
Per tanto andando sul programma possiamo notare che la cartella ha settato un altro proprietario.
Selezioniamo la cartelle e clicchiamo quindi sui tasti “Allow Access” e “Change Owner”.
Su Owner potete selezionare o il vostro Utente o Administrators.
Una volta eseguite queste operazioni il gioco è fatto e potete accedere alla cartella:

